

LE PATOLOGIE DEGLI ANZIANI



www.aieccs.org



Depressione

Cardiopatie

Osteoporosi

Disturbi respiratori

Demenze

Tumori

Diabete

Ictus

L' ALZHEIMER



www.aieccs.org

La più frequente delle demenze e una delle malattie a maggior impatto sociale nel mondo

Epidemiologia

Incidenza: 2,5 ogni 1.000 tra i 65 e i 69 anni

40 su 1.000 tra gli 85 e gli 89 anni.

Eziologia

Ignota

Solo 1% su base ereditaria



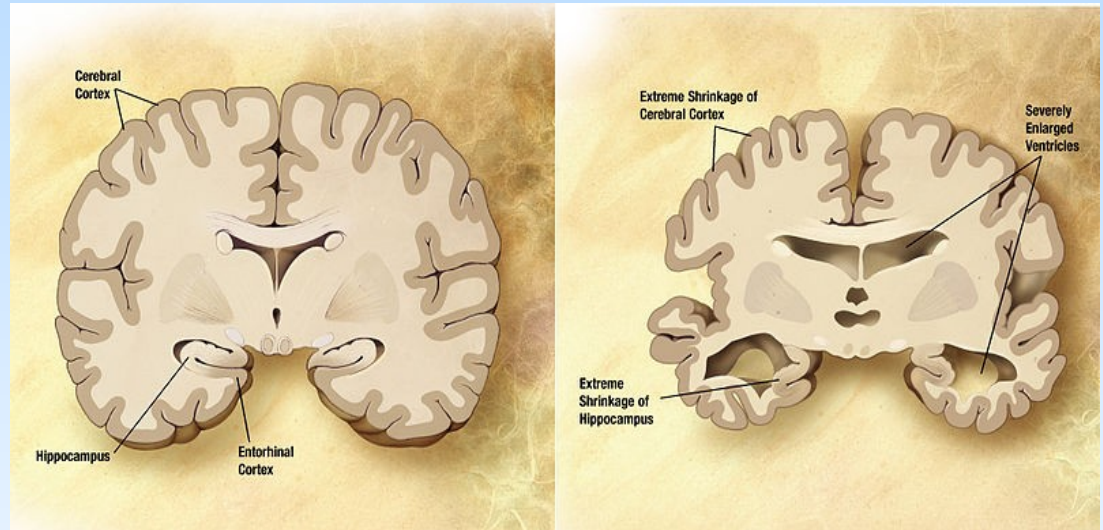
PATOGENESI



Microscopicamente:

Una proteina (beta-amiloide), si deposita tra i neuroni e forma le placche senili.

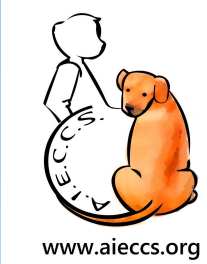
↓ acetilcolina: neurotrasmettitore
morte dei neuroni



Macroscopicamente:

↓ volume del cervello, ↑ ventricoli, ↓ circonvoluzioni
Colpiti soprattutto corteccia e ippocampo (memoria)

CLINICA



Prima fase

- Amnesia

Fase intermedia

- Difficoltà nel linguaggio
- Incapacità ad eseguire compiti complessi

Fase avanzata

- Problemi comportamentali e psichiatrici
- Disorientamento temporo-spaziale
- Difficoltà ad eseguire compiti semplici

DIAGNOSI E TERAPIA



Terapia:

Farmaci:

- gestione problemi comportamentali
- ↑ acetilcolina

Interventi psicosociali, cognitivi e comportamentali

Movimento e attività all'aria aperta

- Diagnosi:**
- clinica
 - TC e RM

GLI ADULTI



www.aieccs.org

Istituzionalizzati:

- Carcerati
- Tossicodipendenti
- Disabili
- Psico-patologie

Ospedalizzati:

- Tumori
- HIV
- Malati terminali
- Patologie neurologiche (sclerosi multipla)



LE PATOLOGIE PSICHIATRICHE



www.aieccs.org

Per il DSM IV sono 15. Le più frequenti negli IAA:

- Schizofrenia
- Tossicodipendenze
- Demenze
- Disturbi dell' umore (depressione, disturbo bipolare)
- Disturbi d'ansia (fobie, attacchi di panico)

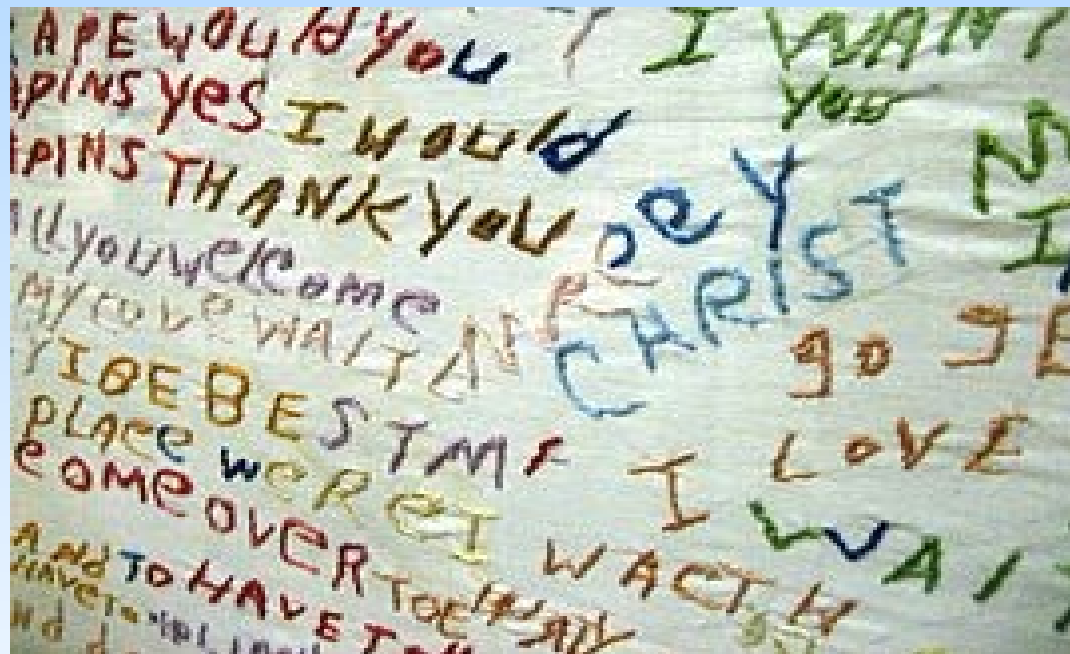


SCHIZOFRENIA



www.aieccs.org

Alterazione del pensiero, del comportamento e dell'affettività



Eziologia:

ereditarietà, fattori ambientali precoci e processi psicologici e sociali, droghe

EPIDEMIOLOGIA E PATOGENESI



www.aieccs.org

Epidemiologia:

- Prevalenza: 0,3 – 0,7% della popolazione
- Insorge tra i 20 e i 30 anni.



Patogenesi:

- Alterazione della dopamina (neurotrasmettitore) e neuroni
- Lievi alterazioni dell' encefalo con ↓ del volume

CLINICA



I sintomi positivi:

- deliri di grandezza e di persecuzione
- pensieri disordinati
- eloquio disorganizzato
- allucinazioni
- comportamenti bizzarri
- agitazione, irascibilità, violenza



CLINICA



www.aieccs.org

I sintomi negativi:

- appiattimento della sfera affettiva
- scarsità a provare emozioni, povertà del linguaggio
- incapacità di provare piacere
- mancanza di desiderio di formare relazioni
- mancanza di motivazione



3 forme:

disorganizzata

catatonica

paranoide

PROGNOSI E TERAPIA



www.aieccs.org

Prognosi

- Andamento cronico con alternanza di acuzie e remissioni
- Quasi tutti perdono il lavoro e i contatti sociali
- Il 10% si suicida
- Il 75% viene affidato ai servizi psichiatrici

Terapia:

- Farmacologica (antipsicotici)
- Supporto psicologico e sociale
- Centri di accoglienza e gruppi di aiuto per la famiglia

LA TOSSICODIPENDENZA



www.aieccs.org

- compulsione alla ricerca e all'assunzione della sostanza.
- perdita di controllo nel limitare l'assunzione
- stato emozionale negativo in assenza della sostanza



Alterazione di neurotrasmettitori nelle aree che controllano le emozioni e i comportamenti motivati

LE DROGHE E GLI EFFETTI SULLA SALUTE



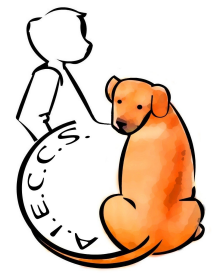
www.aieccs.org

- Cocaina
- anfetamine
- allucinogeni
- oppioidi
- alcool
- nicotina



I rischi sulla salute variano in base al tipo di droga e la via di assunzione

L' ASSUNZIONE DI COCAINA

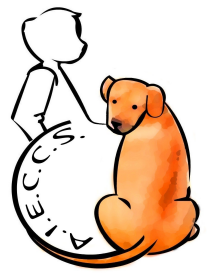


www.aieccs.org



- Euforia, ↑ sensibilità al suono e al tatto
- Riduzione appetito e denutrizione
- Dilatazione delle pupille
- ↑ frequenza cardiaca
- Sanguinamenti dal naso, perforazione del setto
- Aggressività, allucinazioni, panico, ↓ del sonno
- Rischio infarto, trombi, ictus, crisi respiratorie

CRISI D' ASTINENZA DA COCAINA



www.aieccs.org

- stato depressivo
- agitazione
- irritabilità
- astenia
- ipersonnia
- rallentamento psicomotorio



L'ASSUNZIONE DI EROINA



www.aieccs.org

Nel cervello viene convertita in morfina



Vampate di calore

Nausea, vomito, prurito

Sonnolenza e riduzione delle funzioni mentali

↓ frequenza cardiaca e respiratoria

CRISI D' ASTINENZA DA EROINA

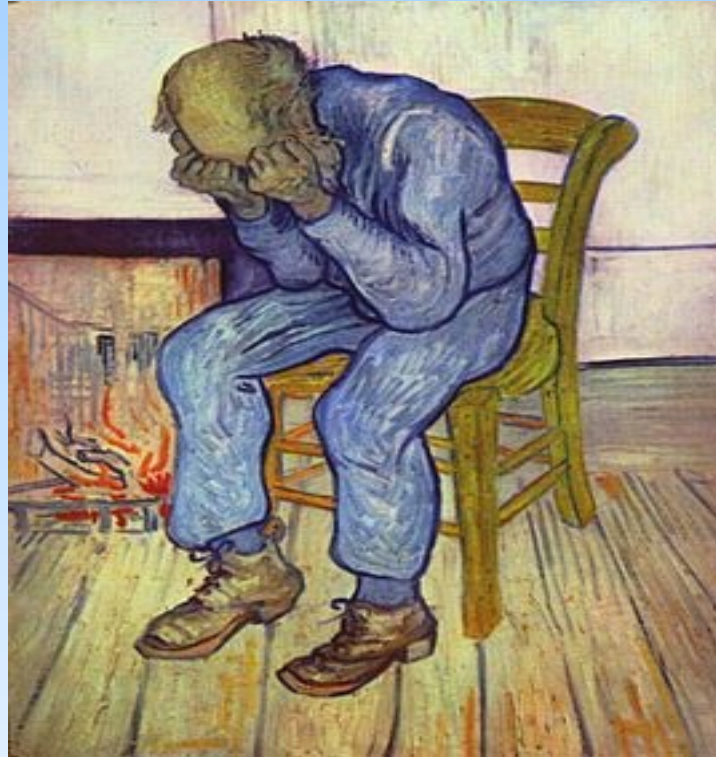


www.aieccs.org



- Agitazione
- Dolori muscoli e ossa
- Insonnia
- Diarrea e coliche addominali
- Brividi di freddo e tremori alle gambe

LA DEPRESSIONE



Disturbo dell' umore con sintomi cognitivi, comportamentali e ed affettivi che compromettono il "funzionamento" di una persona, e le sue abilità ad adattarsi alla vita sociale

CLINICA



www.aieccs.org

Umore depresso per la maggior parte del giorno.
Diminuzione di interesse o piacere per tutte le attività
Insonnia o ipersonnia
Agitazione o rallentamento psicomotorio
Affaticabilità
Sentimenti di autosvalutazione o colpa
↓ capacità di concentrazione
Difficoltà a prendere decisioni
Ricorrenti pensieri di morte, idee suicide



EPIDEMIOLOGIA



www.aieccs.org



Prevalenza:

6-8% in adolescenza

- Disturbo depressivo maggiore:
in età adulta 10-25% delle donne e 5-12% degli uomini
- Episodio depressivo:

27% degli uomini e del 45% delle donne

EZIOLOGIA



www.aieccs.org

Eziologia

- Fattori ereditari (75%)
- Fattori biologici: ↓serotonina e noradrenalina
- ↑ cortisolo nel sangue: ipersensibilità allo stress
- Eventi stressanti
- Esperienze di vita negative
- Fattori psicologici: elaborare i vissuti emotivi
- Parto
- Malattie organiche (ipotiroidismo)
- Malattie neurologiche (Sclerosi multipla, Alzheimer)
- Carenze alimentari (acido folico)

PROGNOSI E TERAPIA



Prognosi: favorevole
Durata 6-8 mesi
Frequenti remissioni



Terapia:

- Farmaci: ↑ serotonina e noradrenalina
- Psicoterapia

I TUMORI

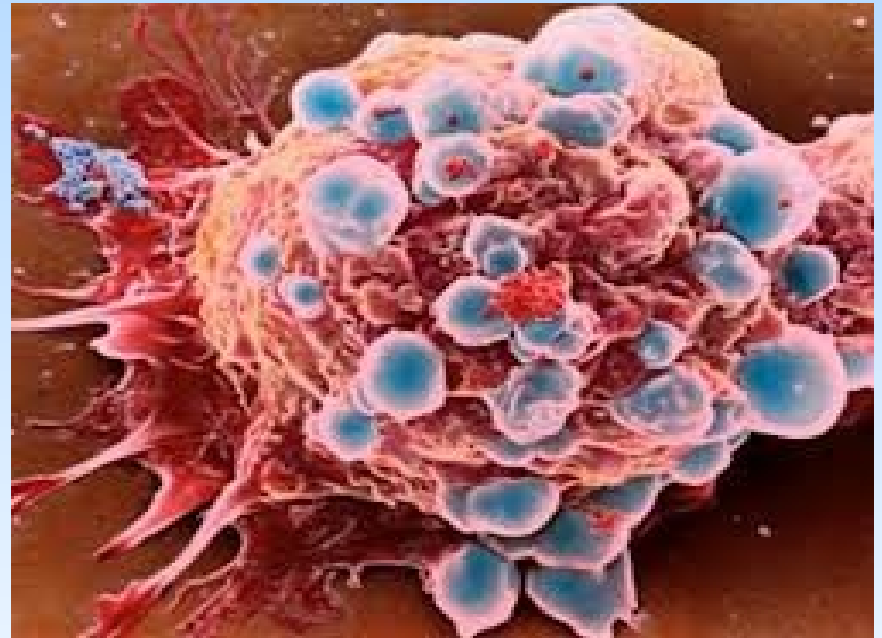


www.aieccs.org

Crescita incontrollata e scoordinata di un gruppo di cellule

Secondo il tipo istologico:

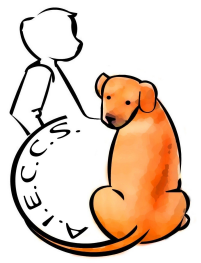
- tumori epiteliali
- mesenchimali
- del sangue
- tessuto nervoso



Secondo l'aggressività e il decorso:

- tumori benigni e maligni

EPIDEMIOLOGIA



www.aieccs.org

Sono la principale causa di morte nel mondo sviluppato e la seconda nei paesi in via di sviluppo

7,6 milioni di persone muoiono di cancro ogni anno

I più comuni:

polmone
stomaco
fegato
colon-retto
mammella



EZIOLOGIA E TERAPIA



www.aieccs.org

Fattori ambientali: 90-95%

- fumo
- alimentazione e l'obesità
- infezioni (HPV, HCV)
- radiazioni
- stress
- inquinanti ambientali

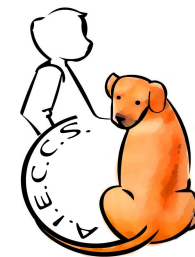
Fattori genetici: 5-10%



Terapia:

chirurgia – chemioterapia - radioterapia - cure palliative

GLI EFFETTI DELLE TERAPIE



www.aieccs.org

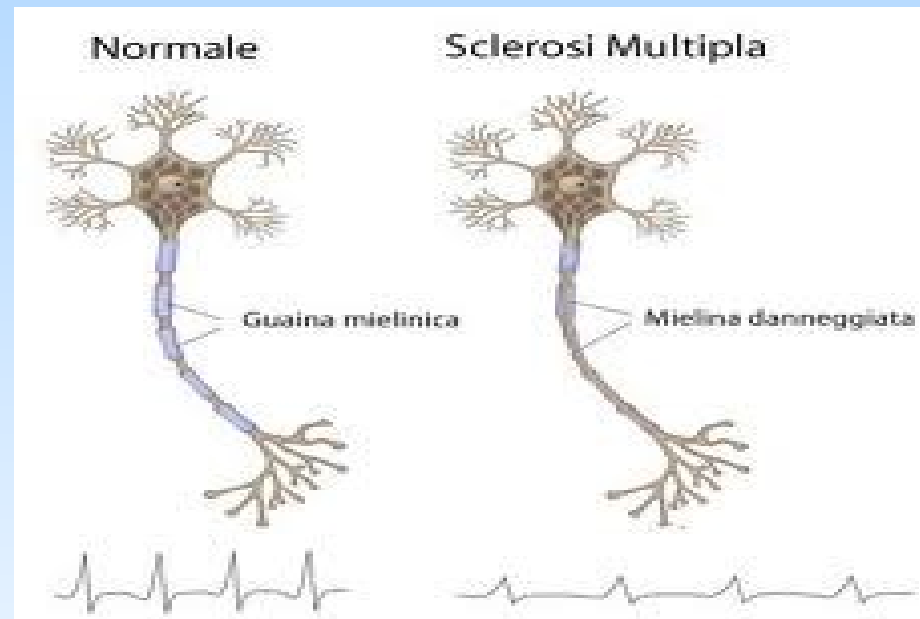
- Caduta dei capelli
- Astenia profonda
- Nausea e vomito
- Dimagrimento e denutrizione
- Ritenzione di liquidi
- Immunodepressione
- Febbre e infezioni ricorrenti
- Intossicazione generale
- Morte
- Perdita della lucidità, disorientamento



SCLEROSI MULTIPLA



è una malattia autoimmune cronica demielinizzante del sistema nervoso centrale



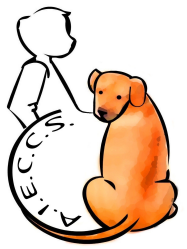
Epidemiologia:

Prevalenza tra i 2 e 150 casi ogni 100 000

Esordisce solitamente negli adulti sulla trentina

Più comune nel sesso femminile (3 / 1)

EZIOLOGIA E PATOGENESI



www.aieccs.org

Eziologia: ?



Patogenesi:

Autoanticorpi attaccano le guaine mieliniche

I neuroni non possono trasmettere gli impulsi nevosi

Cicatrici a forma di placche intorno agli assoni

CLINICA E PROGNOSE



La sclerosi multipla può colpire qualsiasi area del sistema nervoso centrale:

- perdita di sensibilità
- debolezza muscolare e spasmi,
- ↓ coordinamento ed equilibrio,
- problemi di linguaggio
- deterioramento cognitivo (demenza)
- depressione
- problemi alla vista
- Incontinenza vescicale e fecale



PROGNOSI E TERAPIA

Prognosi:

- sopravvivenza a 25 anni: 85%
- Forme progressive maligne e forme remissive-recidivanti più benigne



Terapia:

Farmacologica

Riabilitativa

Psicologica

Del dolore